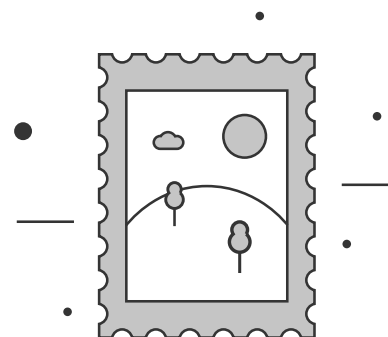


07. Filatelia

FILATELIA

TU SELLO PERSONALIZADO



FILATELIA	TARIFA	IVA	PVP
LIBROS, CARPETAS, GRABADOS			
Libro de emisiones de sellos de España y Andorra			
Libro con todos los sellos de España y del correo español de Andorra emitidos cada año, ilustrado y encuadernado con una lujosa presentación, y con los filoestuches para montar los sellos.			
Con sellos			
Libros de emisiones de sellos de España y Andorra (Valores en el tiempo) 2002 - 2021 (cada año)	182,69	7,31	190,00
Libros de emisiones de sellos de España y Andorra (Valores en el tiempo) 2002 - 2021 (cada año). Descuento para abonados a Servicio Filatélico de Correos	168,27	6,73	175,00
Sin sellos			
Libros de emisiones de sellos de España y Andorra 2002-2021 (cada año)	48,08	1,92	50,00
Libros temáticos con sellos			
Libros con sellos ilustrados dedicados a diferentes temas			
Historia de la selección española de fútbol	38,46	1,54	40,00
Navidad sin fronteras	24,04	0,96	25,00
Otra mirada al sello	24,04	0,96	25,00
Gastronomía con sello propio	38,46	1,54	40,00
Marca España	38,46	1,54	40,00
Un dinosaurio en tu buzón	24,04	0,96	25,00

FILATELIA	TARIFA	IVA	PVP
LIBROS, CARPETAS, GRABADOS			
Libros temáticos con sellos			
Libros con sellos ilustrados dedicados a diferentes temas			
Sellos de película	47,12	1,88	49,00
Star Wars	24,04	0,96	25,00
Libro de Turismo: "Destinos con sello"	96,15	3,85	100,00
Reyes de España (11 sellos)	163,46	6,54	170,00
Reyes de España (1 sellos)	125,00	5,00	130,00
Harry Potter (3 sellos)	33,65	1,35	35,00
Harry Potter (1 sellos)	28,85	1,15	30,00
Libro gallego y rey con sellos Tomo I	48,08	1,92	50,00
Libro gallego y rey con sellos - Tomo II	48,08	1,92	50,00
Libro gallego y rey sin sellos Tomo I	38,46	1,54	40,00
Libro gallego y rey sin sellos - Tomo II	38,46	1,54	40,00
Libro vuelta al mundo Magallanes/El Cano	48,08	1,92	50,00
Libro Hipódromo	96,15	3,85	100,00
Libro Xacobeo	48,08	1,92	50,00
Libro de Catedrales	38,46	1,54	40,00

FILATELIA	TARIFA	IVA	PVP
LIBROS, CARPETAS, GRABADOS			
Carpetas temáticas con sellos			
Recogen un conjunto de sellos en relación a un asunto concreto, con la función de divulgar los valores del sello.			
Colección Mi tierra. Cada una:	20,66	4,34	25,00
Carpeta "Faros de España"	12,40	2,60	15,00
Pasaporte Filatélico Internacional - 2016/2017. Cada año	12,40	2,60	15,00
Pasaporte Filatélico Internacional - 2018/2020. Cada año	16,52	3,47	19,99
Credencial Filatélica del Peregrino (con matasellos)	14,05	2,95	17,00
Credencial Filatélica del Peregrino (sin matasellos)	12,40	2,60	15,00
Exfilna 2016. Zaragoza	12,40	2,60	15,00
Exfilna 2017. Portugalete (Vizcaya)	12,40	2,60	15,00
Exfilna 2018. Sevilla	82,64	17,35	100,00
Exfilna 2019. Santander	20,66	4,34	25,00
Colección Generaciones: La Generación de los 1950 - 2020. Cada una	33,06	6,94	40,00
Reyes de España. Austrias y Borbones	20,66	4,34	25,00
Los Premios Nobeles en la Filatelia	41,32	8,68	50,00
Estuche 25 Aniversario Juvenia	12,40	2,60	15,00
Producto península ibérica	13,22	2,78	16,00
Carpeta sellos premiados en la filatelia	61,98	13,02	75,00
Carpeta Covid	20,66	4,34	25,00
Carpeta Centenario Selección Española	24,79	5,21	30,00
Producto España en 19 platos	24,79	5,21	30,00

FILATELIA	TARIFA	IVA	PVP
LIBROS, CARPETAS, GRABADOS			
Carpetas temáticas con sellos			
Musello	41,32	8,68	50,00
Carpeta sellos II República	49,59	10,41	60,00
Carpeta sellos Guerra Civil	49,59	10,41	60,00
Carpetas de Grabados			
Contienen reproducciones de sellos emitidos con anterioridad, referidos a un tema determinado y realizados mediante distintas técnicas de grabado.			
Grabados. El Greco. IV centenario	206,61	43,39	250,00
Grabados. Santa Teresa de Jesús. V centenario	206,61	43,39	250,00
Grabados. El arte en los sellos	206,61	43,39	250,00
Grabados. El arte en los sellos II	206,61	43,39	250,00
Grabados. Mejores sellos calcográficos	206,61	43,39	250,00
PRUEBAS DE ARTISTA			
Son impresiones calcográficas realizadas antes del proceso de impresión de algunos sellos. Tienen una tirada limitada.			
Normales			
Tarifa para emisiones hasta año 2021	8,26	1,74	10,00
Especiales con SELLO BRONCE			
300 años Correos. Primera Centuria 1716-1816	9,92	2,08	12,00
Blanca Fernández Ochoa	9,92	2,08	12,00
Patrimonio Mundial. Caceres	9,92	2,08	12,00

FILATELIA	TARIFA	IVA	PVP
PRUEBAS DE ARTISTA			
Especiales con SELLO PLATA			
Catedral de León	12,40	2,60	15,00
75 Cumpleaños de SS.MM. los Reyes de España	12,40	2,60	15,00
Patrimonio Mundial. Park Güell – Gaudí	12,40	2,60	15,00
Patrimonio Mundial. Cueva de Altamira	12,40	2,60	15,00
300 años Correos. Segunda Centuria 1816-1916	12,40	2,60	15,00
Patrimonio Mundial. Monumentos de Oviedo y del Reino de Asturias	12,40	2,60	15,00
Patrimonio Mundial. Santiago de Compostela	12,40	2,60	15,00
Centro historico de Avila	12,40	2,60	15,00
Patrimonio Mundial. Toledo	12,40	2,60	15,00
Especiales con SELLO ORO			
IV Centenario del fallecimiento del Greco	14,88	3,12	18,00
Felipe VI. Rey de España	14,88	3,12	18,00
300 años Correos. Tercera Centuria 1916-2016	14,88	3,12	18,00
Exfilna 2017, Portugalete. Puente metálico	14,88	3,12	18,00
50 Aniversario Feria Nacional del Sello	14,88	3,12	18,00
Exfilna 2018 Sevilla	14,88	3,12	18,00
50 Aniversario Feria Nacional del Sello IV centenario de la Plaza Mayor de Madrid	14,88	3,12	18,00
Cº Palacio comunicaciones	14,88	3,12	18,00
Centenario Selección Española de Futbol	14,88	3,12	18,00
Exfilna 2020, Cáceres	14,88	3,12	18,00
Exfilna 2021 Lugo	14,88	3,12	18,00

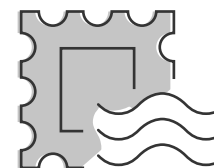
FILATELIA	TARIFA	IVA	PVP
PRUEBAS DE ARTISTA			
Otros materiales			
Conjuntos urbanos Patrimonio Humanidad. Granada PAPEL+CERÁMICA	13,22	2,78	16,00
Mujeres Olímpicas Medallistas. Cromática	18,18	3,82	22,00
75 Aniversario Servicio Filatélico.Plata coloreada	16,53	3,47	20,00
SOBRES PRIMER DÍA DE CIRCULACIÓN (SIN SELLOS)			
Sobres ilustrados con un motivo alusivo a cada emisión para adherir los sellos y estampar el matasellos de Primer Día de Circulación.			
Tamaño pequeño (170 x 105 mm)	0,33	0,07	0,40
Tamaño mediano (229 x 162 mm)	0,45	0,10	0,55
Tamaño grande (250 x 190 mm)	0,58	0,12	0,70
Tamaños superiores	0,66	0,14	0,80
TARJETAS PREFRANQUEADAS			
Tarjetas postales ilustradas en el anverso o en el reverso. Llevan impreso el franqueo expresado con un valor monetario (euros) o con letras, con validez temporal ilimitada.			
Tarjeta con franqueo nacional (normalizada < 20 g).Tarifa A*	1,74	0,36	2,10
Tarjeta con franqueo nacional (de 20-50 g. o no normalizada). Tarifa A2*	1,86	0,39	2,25
Tarjeta con franqueo internacional para Europa (normalizada < 20 g). Tarifa B*	2,52	0,53	3,05
Tarjeta con franqueo internacional para Resto del mundo excepto Australia, Canadá, EEUU, Japón, Nueva Zelanda y Rusia (normalizada < 20 g). Tarifa C*	3,06	0,64	3,70
Tarjeta con franqueo internacional Australia, Canadá, EEUU, Japón, Nueva Zelanda y Rusia (normalizada < 20 g). Tarifa D*	3,35	0,70	4,05
<small>Tarifa A*: Para carta nacional normalizada hasta 20 gramos. / Tarifa A2*: Para carta nacional ordinaria de 20 a 50 gramos. / Tarifa B*: Para carta internacional ordinaria hasta 20 gramos, Europa. / Tarifa C*: Para carta internacional ordinaria hasta 20 gramos. / Resto del mundo excepto Australia, Canadá, EEUU, Japón, Nueva Zelanda y Rusia. / Tarifa D*: Para carta internacional ordinaria hasta 20 gramos para Australia, Canadá, EEUU, Japón, Nueva Zelanda y Rusia.</small>			

FILATELIA	TARIFA	IVA	PVP
FILATELIA Y NUMISMÁTICA			
Estuches con sellos, pruebas de artista y monedas oficiales acuñadas por la FNMT-RCM. Para coleccionistas de filatelia y numismática.			
X Aniversario del Euro	20,66	4,34	25,00
V Centenario de la edición de El Quijote	20,66	4,34	25,00
Mezquita de Córdoba. Patrimonio Mundial	20,66	4,34	25,00
Catedral de Burgos. Patrimonio Mundial	20,66	4,34	25,00
Acueducto de Segovia. Patrimonio Mundial	20,66	4,34	25,00
Monumentos de Oviedo y del Reino de Asturias	24,79	5,21	30,00
Monumento Santiago de Compostela	24,79	5,21	30,00
Arte mudéjar de Aragón	24,79	5,21	30,00
Patrimonio Toledo Abonados	24,79	5,21	30,00
Patrimonio Toledo NO Abonados	28,93	6,07	35,00
Estuches con monedas⁽¹⁾. Una selección de monedas que representan algunos de los hechos históricos más trascendentales del año.			
Colección monedas 2018 - 2021, cada uno. Abonados	190,08	39,92	230,00
Colección monedas 2018 - 2021, cada uno. NO Abonados	198,35	41,65	240,00
Euroset 2017-2020	21,49	4,51	26,00
Monedas Historia navegación	288,43	60,57	349,00
Monedas Historia aviación	288,43	60,57	349,00

(1) Venta exclusiva desde el Servicio Filatélico.

FILATELIA	TARIFA	IVA	PVP
SERVICIO DE MATASELLADO (Cancelación de favor fuera de Oficinas Temporales)			
Cancelación de favor de sobres conmemorativos u otros soportes análogos con fines filatélicos, a solicitud del interesado, fuera de Oficinas Postales temporales.			
Hasta un máximo de 50 unidades	Gratuito		
A partir de 51 unidades (por unidad)	0,21	0,04	0,25
MATASELLOS CONMEMORATIVOS⁽¹⁾			
Autorización y fabricación (tarifa por unidad). Carta al solicitante con indicaciones y cuenta para transferencia en plazo de 5 días laborales. Por cada matasellos son obligatorios dos conceptos: Autorización + Oficina (Filatélica o temporal), independientemente de que tenga la misma fecha y lugar de uso.			
Para ANFIL y FESOFI, así como para asociaciones filatélicas avaladas por FESOFI y comerciantes avalados por ANFIL	70,25	14,75	85,00
Para otras asociaciones filatélicas o particulares	300,00	63,00	363,00

(1) Venta exclusiva desde el Servicio Filatélico.



FILATELIA
TARIFA IVA PVP
OFICINAS TEMPORALES
**Oficinas filatélicas⁽¹⁾
(Un empleado de Correos durante un máximo de tres horas continuadas por día)**

Servicio de instalación de oficinas filatélicas temporales atendidas por personal de Correos, para la utilización de matasellos conmemorativos y que prestan únicamente los servicios de matasellado, venta de productos filatélicos y admisión de correspondencia ordinaria.

Solicitudes realizadas por Asociaciones Filatélicas

Autorización y funcionamiento durante un día/empleado, para ANFIL y FESOFI, así como para asociaciones filatélicas avaladas por FESOFI y comerciantes avalados por ANFIL	148,76	31,24	180,00
Por cada día de funcionamiento o empleado adicional	86,78	18,22	105,00

Solicitudes realizadas por otras Asociaciones y/o particulares

Autorización y funcionamiento durante un día/empleado	327,27	68,73	396,00
Por cada día de funcionamiento o empleado adicional	161,16	33,84	195,00

(1) Venta exclusiva desde el Servicio Filatélico.

**Oficinas postales temporales⁽¹⁾
(un empleado de Correos durante un máximo de ocho horas por día)**

Servicio de instalación de oficinas postales temporales atendidas por personal de Correos, que además de la prestación de servicios de una oficina temporal filatélica, podrá prestar los restantes servicios comprendidos en el concepto de servicio postal universal y cualquier otro incluido en el objeto social de Correos.

Autorización y funcionamiento durante un día/empleado	3.112,40	653,60	3.766,00
Por cada día de funcionamiento o empleado adicional	522,31	109,69	632,00

(1) Venta exclusiva desde el Servicio Filatélico.

FILATELIA
TARIFA IVA PVP
GASTOS DE ENVÍOS NACIONALES E INTERNACIONALES⁽²⁾

A la tarifa, para compras que necesiten de un envío, se le sumará el importe correspondiente a los gastos de manipulación y envío del pedido.

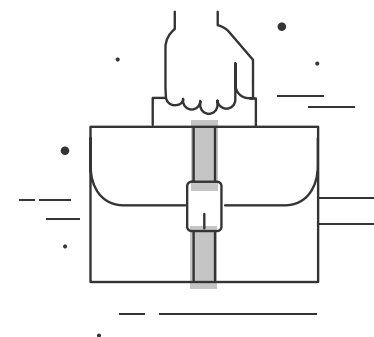
Gastos de envío nacionales

Cientes con abono activo: pedidos iguales o superiores a 6 euros	1,00
Cientes con abono activo: pedidos inferiores a 6 euros	4,00
Cientes sin abono	4,00

Gastos de envío internacionales

Cientes con abono activo: pedidos iguales o superiores a 6 euros	3,00
Cientes con abono activo: pedidos inferiores a 6 euros	5,00
Cientes sin abono	5,00

(2) A todos estos importes habrá que sumar el IVA o impuesto equivalente que, en función de la composición y destino del envío, pueda ser exigible de acuerdo con la ley.



TU SELLO PERSONALIZADO

TARIFA IVA PVP

TU SELLO PERSONALIZADO

Este servicio consiste en la personalización de los signos de franqueo incorporando imágenes, logotipos o creaciones artísticas originales.

Tarifa A: Tarifa por pliego para carta nacional ordinaria normalizada hasta 20 g

Franqueo:

Sello tradicional (25 sellos)	18,75	0,00	18,75
Sello panorámico (15 sellos)	11,25	0,00	11,25
Sello con viñeta (20 sellos)	15,00	0,00	15,00
Producción (para los 3 modelos)	18,39	3,86	22,25

Tarifa A2: Tarifa por pliego para carta nacional ordinaria de 20 a 50 g o no normalizada.

Franqueo:

Sello tradicional (25 sellos)	21,25	0,00	21,25
Sello panorámico (15 sellos)	12,75	0,00	12,75
Sello con viñeta (20 sellos)	17,00	0,00	17,00
Producción (para los 3 modelos)	18,39	3,86	22,25

TU SELLO PERSONALIZADO

TARIFA IVA PVP

TU SELLO PERSONALIZADO

Tarifa B - Europa incluido Groenlandia (excluido Albania, Armenia, Bosnia, Chipre, Georgia, Malta, Moldavia y Rusia): Tarifa por pliego para carta internacional ordinaria normalizada hasta 20 g

Franqueo:

Sello tradicional (25 sellos)	41,25	0,00	41,25
Sello panorámico (15 sellos)	24,75	0,00	24,75
Sello con viñeta (20 sellos)	33,00	0,00	33,00
Producción (para los 3 modelos)	18,39	3,86	22,25

Tarifa C - Resto del mundo (salvo destinos con tarifa en B y D) : Tarifa por pliego para carta internacional ordinaria normalizada hasta 20 g

Franqueo:

Sello tradicional (25 sellos)	43,75	0,00	43,75
Sello panorámico (15 sellos)	26,25	0,00	26,25
Sello con viñeta (20 sellos)	35,00	0,00	35,00
Producción (para los 3 modelos)	18,39	3,86	22,25

Tarifa D - (Australia, Canadá, EEUU, Japón, Nueva Zelanda y Rusia): Tarifa por pliego para carta internacional ordinaria normalizada hasta 20 g

Franqueo:

Sello tradicional (25 sellos)	52,50	0,00	52,50
Sello panorámico (15 sellos)	31,50	0,00	31,50
Sello con viñeta (20 sellos)	42,00	0,00	42,00
Producción (para los 3 modelos)	18,39	3,86	22,25